

### SZCZEGÓŁOWY OPIS PRZEDMIOTU ZAMÓWIENIA

Przedmiotem zamówienia jest „**Remont wyłożenia żaroodpornego spalarni odpadów medycznych ATI MULLE typ HP 750 w Wielospecjalistycznym Szpitalu Samodzielnym Publicznym Zakładzie Opieki Zdrowotnej w Nowej Soli**”.

Informacje dotyczące spalarni:

Spalarnia odpadów medycznych ATI Muller typ HP-750.

W spalarni utylizowanych jest średnio 150 kg/h odpadów medycznych z grupy 18.

Cykl pracy – 12-16 godzin na dobę (**piec jest rozgrzewany i wygaszany raz na dobę**).

Czas wygrzewania pieca – 1 godzina.

Temperatura robocza w piecu - 1200°C

Temperatura max. w piecu - 1300°C

W celu chłodzenia piec od wewnątrz jest zraszany wodą.

Na środowisko, w którym działać będzie wykonane urządzenie, wpływają między innymi związki chemiczne powstałe ze spalania odpadów medycznych z grupy 18 oraz jakość wody znajdującej się w instalacji.

**Zamawiający wymaga dokonania wizji lokalnej spalarni odpadów medycznych pod kątem remontu wyłożenia żaroodpornego poszczególnych elementów instalacji.**

Gwarancja – min. 24 miesiące

Termin wykonania max 30 dni

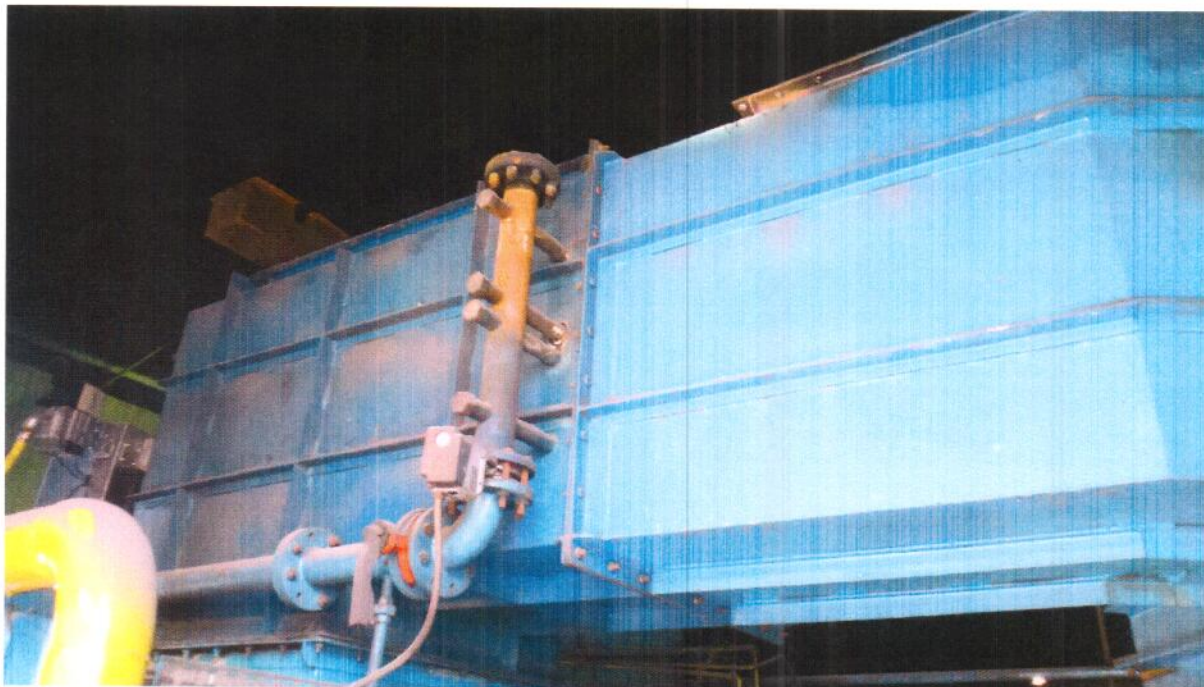
Opis prac remontowych:

#### **1. Wymiana wyłożenia żaroodpornego w komorze dopalania**

Wymiary komory:

- a. wysokość zewnętrzna – 110 cm
- b. szerokość zewnętrzna – 110 cm
- c. długość – 600 cm

komora dopalania



## **2. Wymiana wyłożenia żaroodpornego pokryw w kanałach odprowadzenia spalin**

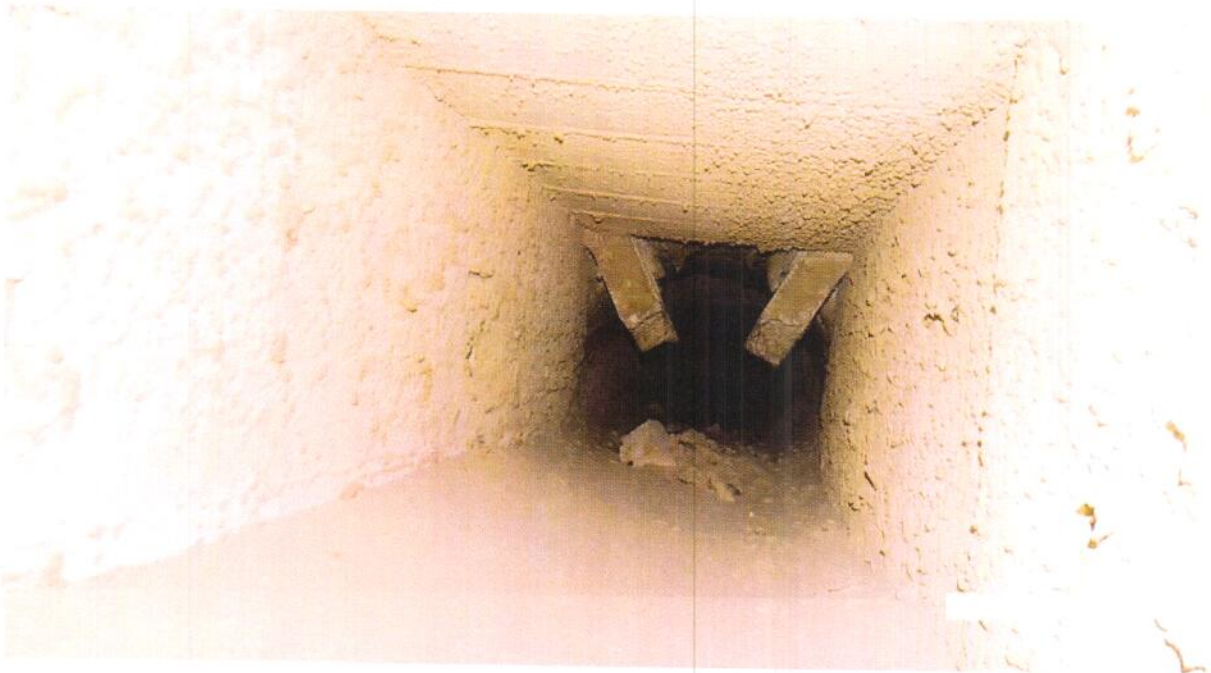
Wymiary kanału:

- a. szerokość zewnętrzna – 110 cm
- b. długość zewnętrzna kanału – 10 m

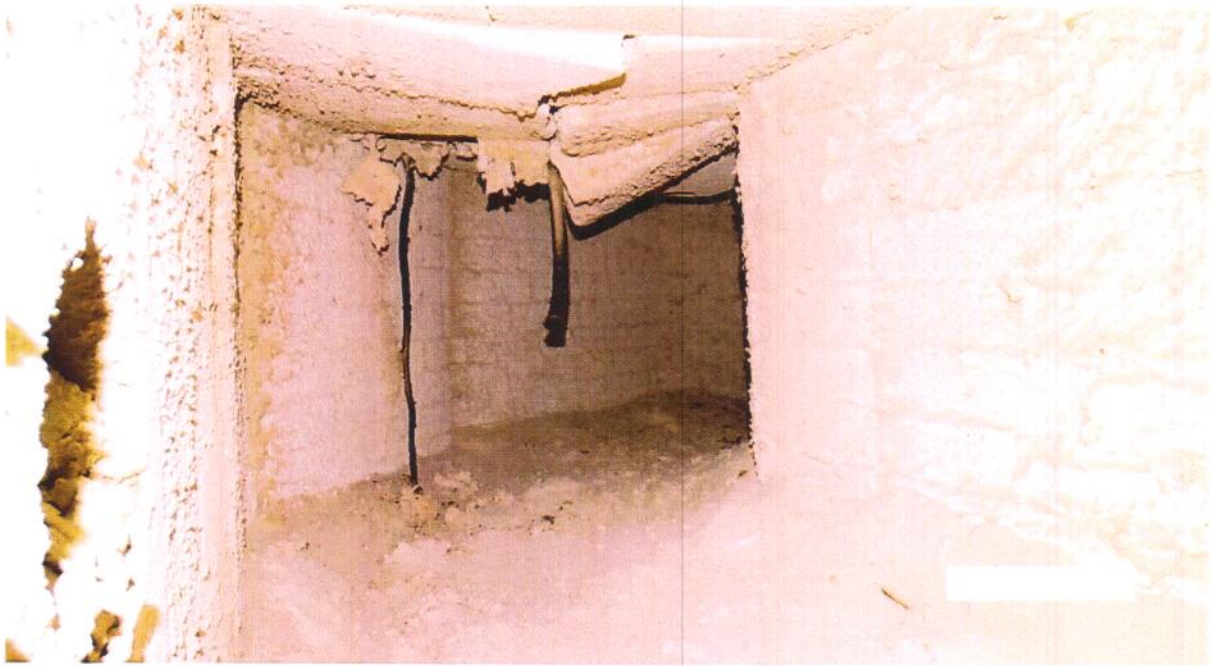
kanał odprowadzenia spalin











### **3. Naprawa progu załadownego**

Wymiary :

- a. szerokość – 50 cm
- b. długość – 80 Cm
- c. wysokość – 50 cm



#### **4. Naprawa zasuwki załadowniczej:**

Wymiary :

- a. szerokość – 90 cm
- b. wysokość – 90 cm

- Demontaż zasuwki, wykucie spękanego wyłożenia żaroodpornego,
- Przegląd i naprawa konstrukcji stalowej zasuwki,
- Wykonanie nowego wyłożenia żaroodpornego zasuwki, montaż zasuwki.



**5. Uzupełnienie ubytków w komorze spalania**

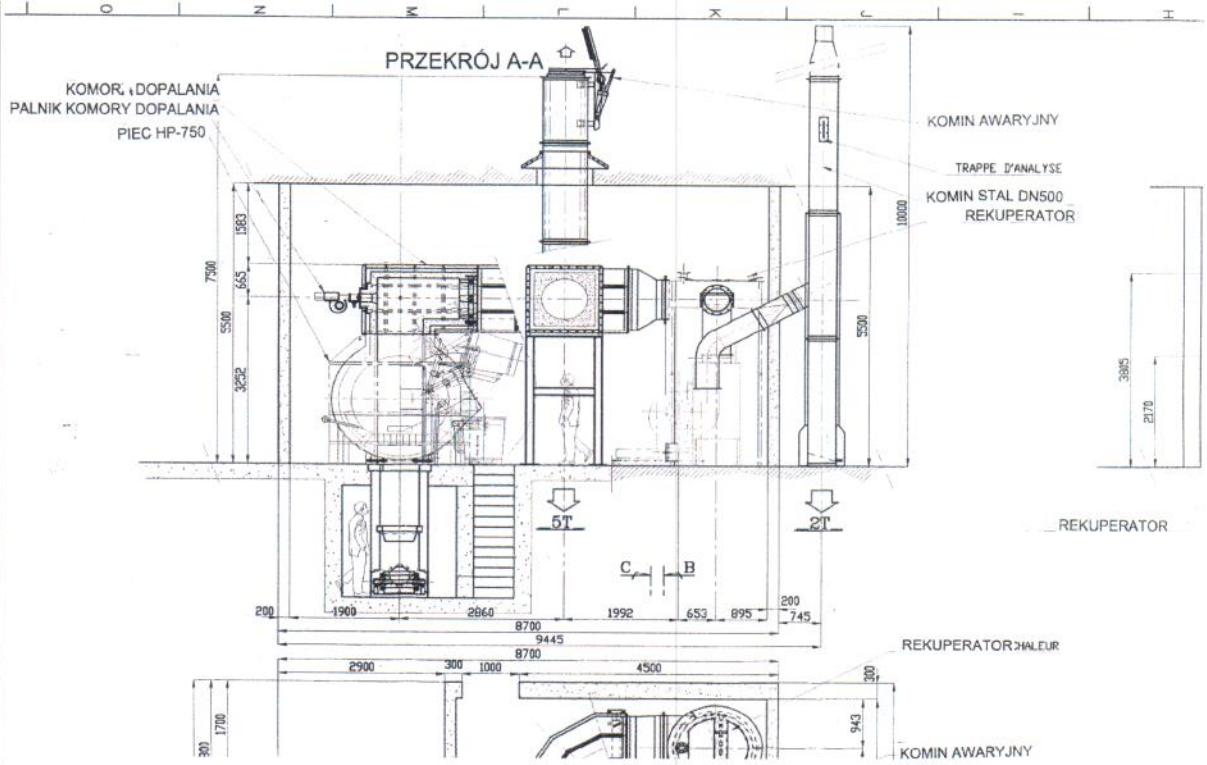
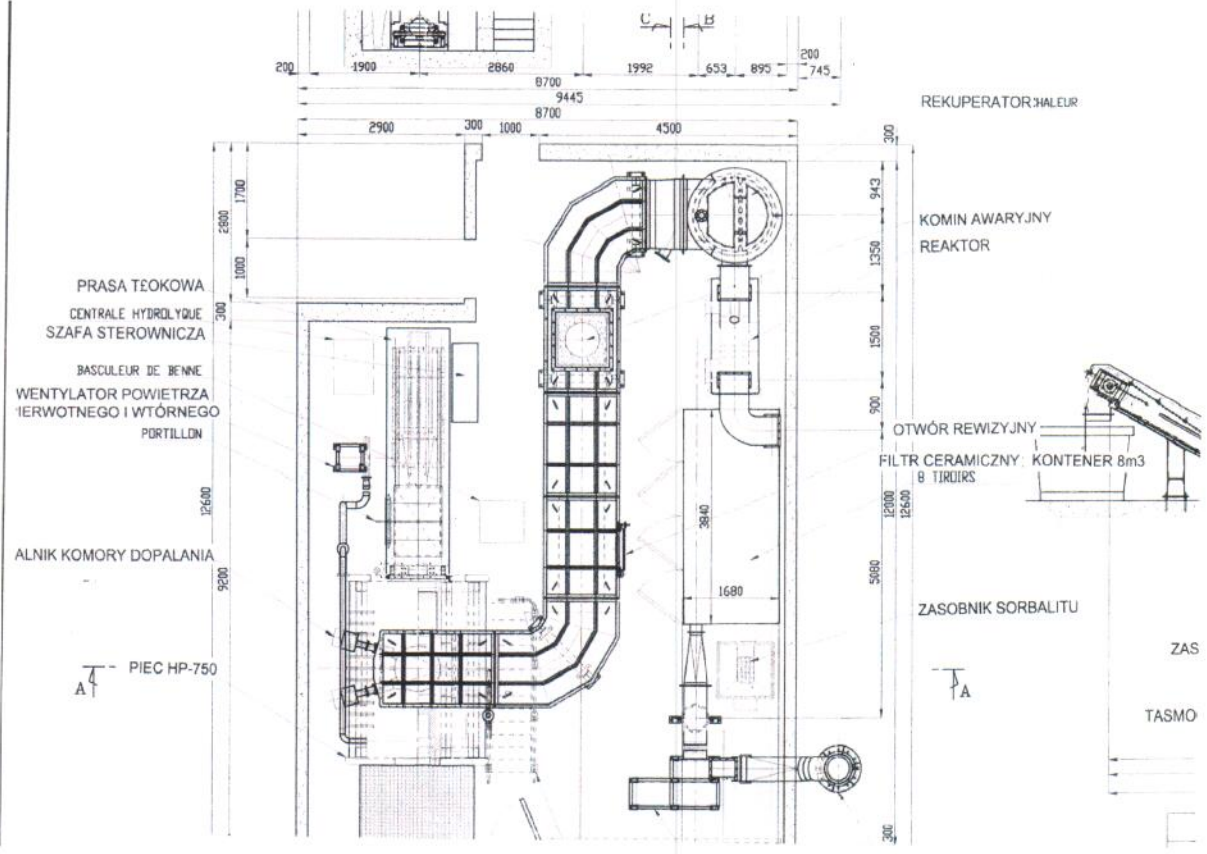




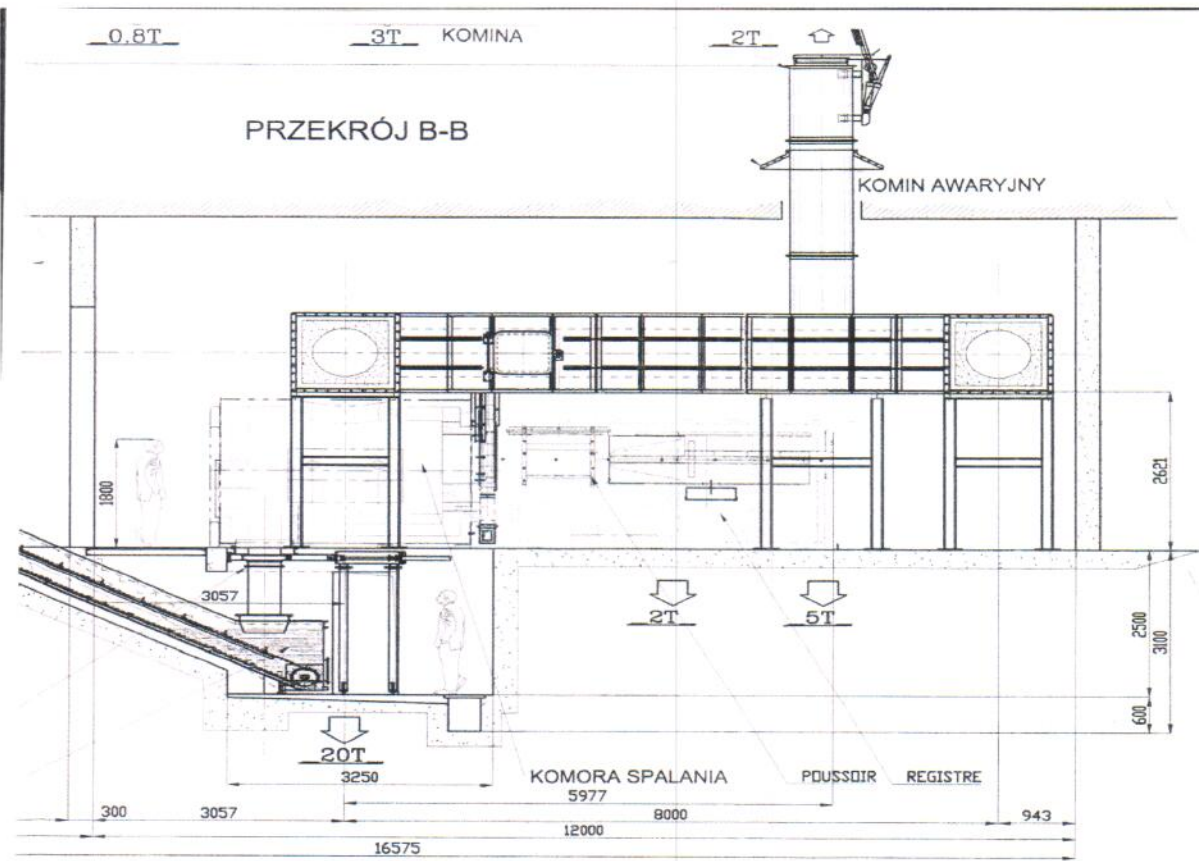




Dokumentacja spalarni odpadów medycznych ATI Muller HP-750







ZENIE CIAGU TECHNOLOGICZNEGO

B	5/10/01	AJOUT DES DESCENTES DE CHARGE (DEMANDE CLIENT)
A	1/10/01	AJOUT FOSSE DE DECENTRAGE AVEC EXTRACTEUR DE CENDRE
IND	DATE	DESCRIPTION