

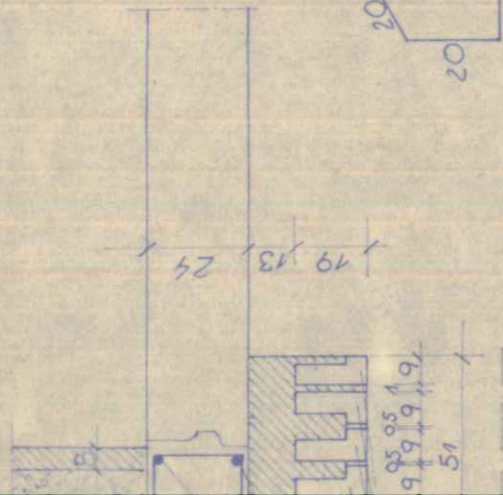
UWAGA

- 1- SCHEMAT ELEMENTÓW ŚCIAN PREFABRYKOWANYCH I SZCZEGÓLNY Z WIĘGAMI NA RW.5.24/52 i 25/52
- 2- ŁĄCZENIE ELEMENTÓW PREFABRYKOWANYCH ELEKTRODAMI ER-146 (DAWNIEJSZE OZNACZENIE EP46-20) W ZAKRESIE TEMPERATUR OD -5°C DO -10°C NALEŻY ZASTOSOWAĆ WSTĘPNE PODGRZEWANIE ELEMENTÓW ŁĄCZONYCH DO TEMP. CA 30-50°C
- 3- RW.5. ROZPATRYWAĆ Z ELEMENTAMI MAŁEJ ARCHITEKTURY
- 4- PŁYTĘ INSTALACYJNE 5-2-2 UKŁADAĆ BOLCEM ŚRODKOWYM OD STRONY KORITARZA

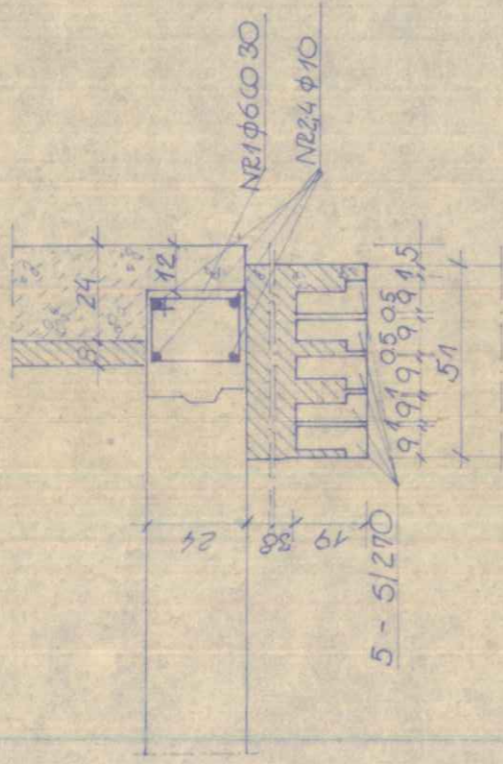
WIEŃC "W-9"
NADPROŻE "X" SZT.57

1:20

WIEŃC "W-9"
NADPROŻE "Y" SZT.1

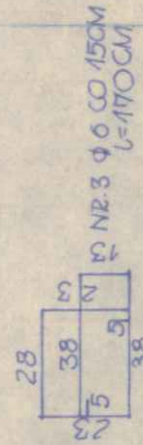
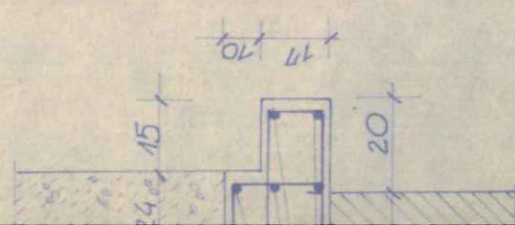


WIEŃC "W-10"



WYKAZ STALI ZBROJENIOWEJ

NR PRETA	φ	ILUŚĆ PRĘTA	DEUNG. JEDNOST. M	STO	5405
1	6	0.90	670	φ 6	φ 10
2	10	mb	-	6030	892.0
3	6	1.70	46	78.2	
4	10	7.00	8	56.0	
DEUNG. OGÓLNA			M	681.2	56.0
CIEZAR 1 M8			KG	0.222	0.017
CIEZAR ŁĄCZNY			KG	151.0	32.5
RAZEM			KG	183.5	553.0



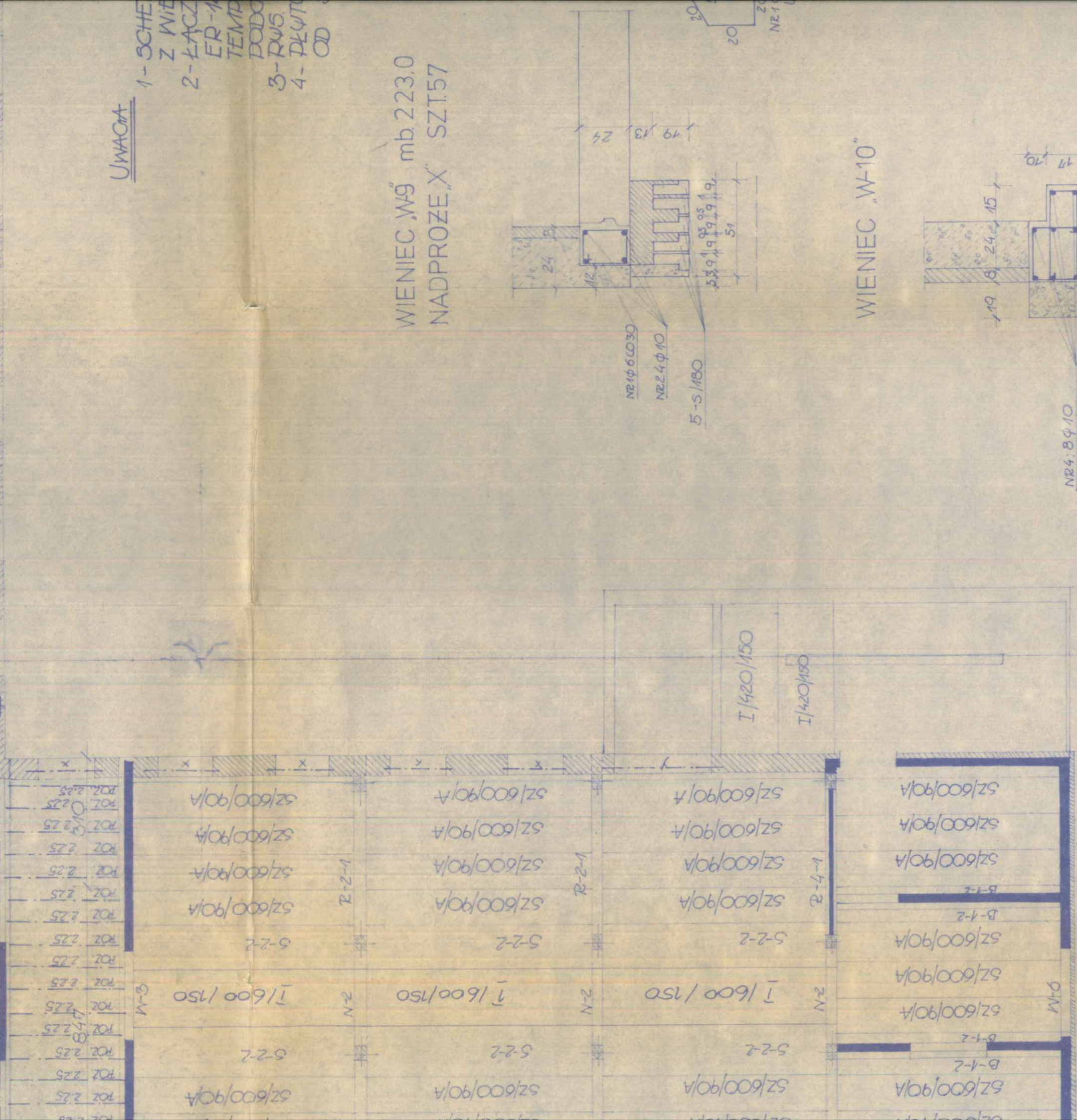
WYKAZ BELEK TYPU "L"

BELEKI "L-19"	DEUNG.	ILUŚĆ BELEK
5/180	180	275
5/270	270	5

"X" - 5 5/180
"Y" - 5 5/270

SZPITAL POWIATOWY
NOWA SOL
458172 W-3
K-4-I
SCHEMAT KONSTRUKCJI
PIWNIC - ANEKS NR.1
RYS. ZAMIAJNY
W. MAZJAR
INZ. R. MATYSKA
INZ. R. MIESZKIEŁTO
INZ. R. KATASA
VII. 1975R.

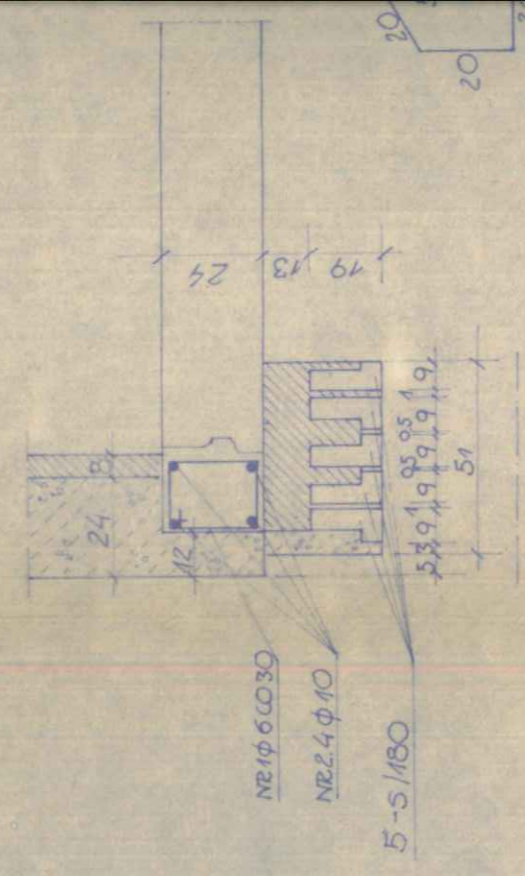
B-1-2	POZ. 2.22A	B-1-2	SZ/600/90/A	S-2-2	SZ/600/90/A
24	POZ. 2.23	B-1-2	SZ/600/90/A	S-2-2	SZ/600/90/A
24	POZ. 2.23	B-1-2	SZ/600/90/A	S-2-2	SZ/600/90/A
24	POZ. 2.33	B-1-2	SZ/600/90/A	S-2-2	SZ/600/90/A
24	POZ. 2.33	B-1-2	SZ/600/90/A	S-2-2	SZ/600/90/A
24	POZ. 2.33	B-1-2	SZ/600/90/A	S-2-2	SZ/600/90/A
24	POZ. 2.33	B-1-2	SZ/600/90/A	S-2-2	SZ/600/90/A
24	POZ. 2.42A	B-1-2	SZ/600/90/A	S-2-2	SZ/600/90/A
35					



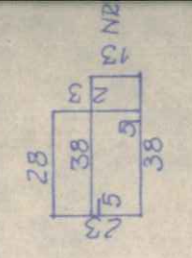
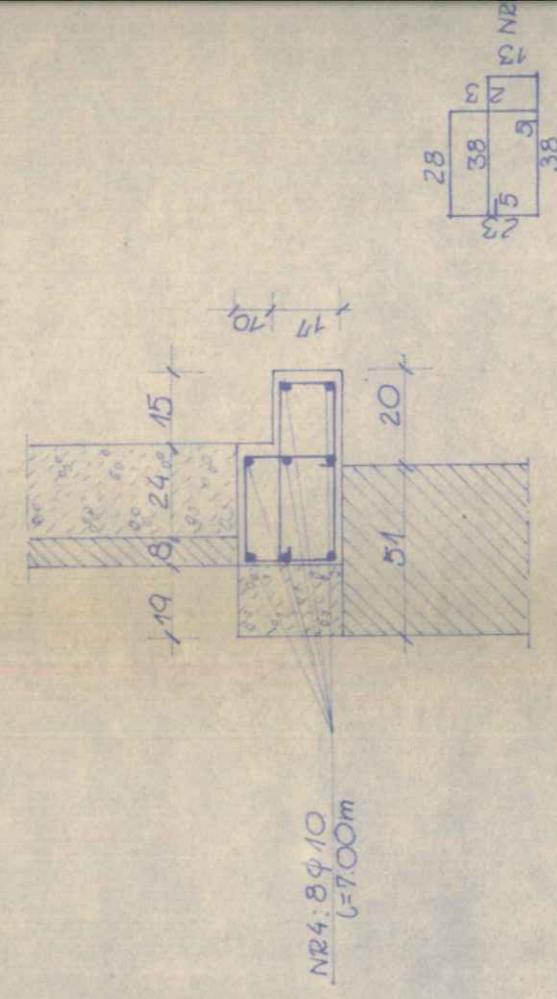
UWAGA

- 1- SCHE
- Z WIE
- 2- ŁAC
- ER-1
- TEMP
- PODO
- 3- RW5
- 4- PŁYTK
- OD

WIENIEC „W9” mb. 223.0
NADPROŻE „X” SZT. 57



WIENIEC „W-10”



ZESTAWIENIE PREFABRYKATÓW

NAZWA ELEMENTU	SYMBOL	PŁOŚC	NR DIB
PLYTY INSTALACYJNE	S-2-2	30	RYS 23/52 PROJ TYP
PLYTY KANAŁOWE	SZ/600/90/A	122	KB1-31.5.1 (9)-69
"	SZ/600/150/A	11	"
"	I/600/90	14	KB1-31.5.1 (8)-69
"	II/600/150	19	"
"	III/600/90	4	"
"	II/600/150	1	"
NADPROŻA	N-2	16	RYS. K-14 ANEKS. PODST.
"	X"	57	PROJ. TYP.
"	"	1	"
ZEBRA ŚTEŻĄCE	B-1-2	23	"
RAMA	R-5	1	"
"	R-1-2	10	"
"	R-3-1	3	"
"	R-4-1	4	"
"	R-2-1	10	"
"	R-1-1	3	"
BIEG SPOCZNIK	K-1	6	"
"	K-2	4	"
"	K-3	2	"
PE. KANAŁOWA	I/120/150	2	KB1-31.5.1 (8)-69