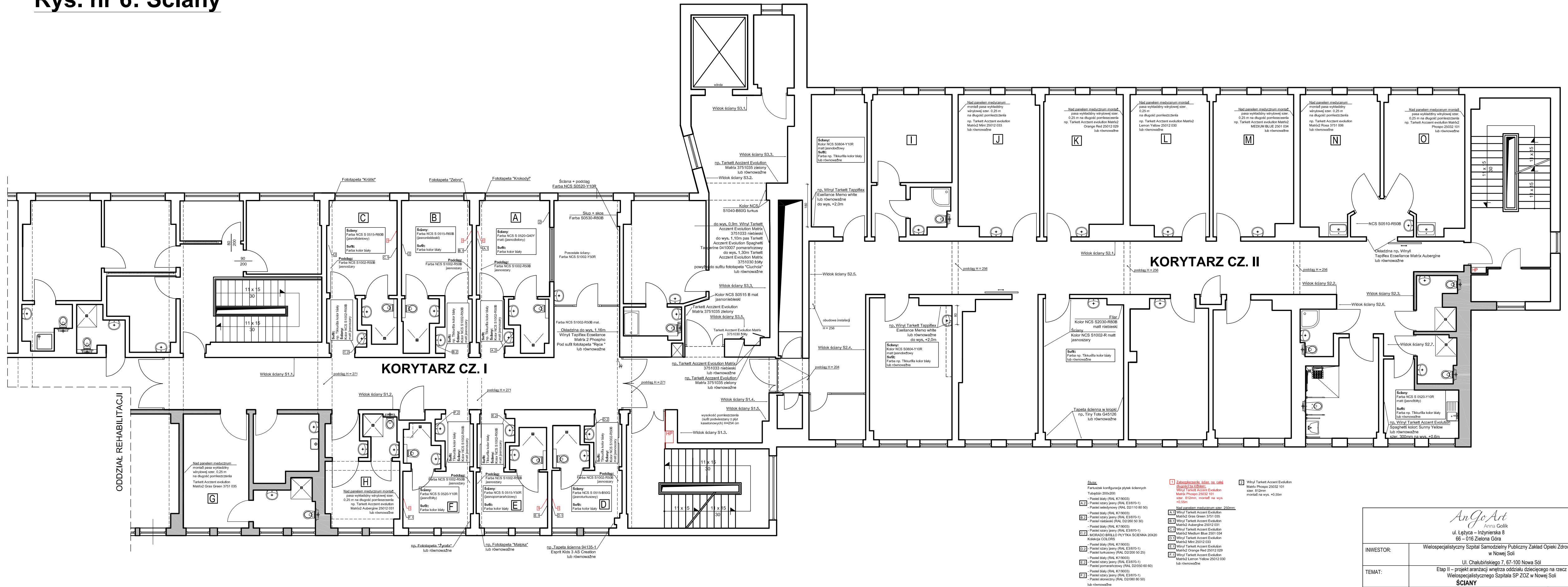


Rys. nr 6: Ściany



- Ściana**
 Partycje konfiguracja płytek ściennych
 Tubefix 20x200
 - Płatek biały (RAL K79003)
 - Płatek szary jasny (RAL E3 870-1)
 - Płatek niebieski (RAL D2 280 90 30)
 - Płatek biały (RAL K79003)
 - Płatek szary jasny (RAL E3 870-1)
 WOKADO BIELLO PŁYTKA ŚCIENNA 20X20 kolekcja COLORES
 - Płatek biały (RAL K79003)
 - Płatek szary jasny (RAL E3 870-1)
 - Płatek turkusowy (RAL D2 200 50 25)
 - Płatek biały (RAL K79003)
 - Płatek szary jasny (RAL E3 870-1)
 - Płatek pomarańczowy (RAL D2 050 60 60)
 - Płatek biały (RAL K79003)
 - Płatek szary jasny (RAL E3 870-1)
 - Płatek szary (RAL D2 280 90 50)
 lub równoważne
- zabojowoscze, ściana, na całej długości 120cm**
 Winył Tarkett Acczent Evolution Matrix Phosfo 25032 101 szer. 812mm, montaż na wys. +0,50m
- Nad panelem medycznym montaż pasa wykładziny winylowej szer. 0,25m na długość pomieszczenia**
 A1) Winył Tarkett Acczent Evolution Matrix2 Green 3751 035
 B1) Winył Tarkett Acczent Evolution Matrix2 Aubergine 25012 031
 C1) Winył Tarkett Acczent Evolution Matrix2 Medium Blue 2501 034
 D1) Winył Tarkett Acczent Evolution Matrix2 Mini 25012 033
 E1) Winył Tarkett Acczent Evolution Matrix2 Orange Red 25012 029
 F1) Winył Tarkett Acczent Evolution Matrix2 Lemon Yellow 25012 030
 lub równoważne
- Winył Tarkett Acczent Evolution Matrix Phosfo 25032 101 szer. 812mm montaż na wys. +0,50m**

| | |
|--|--|
| <p>Anna Golik ul. Leżycy - Inżynierska 8 66 - 016 Zielona Góra</p> | |
| INWESTOR: | Wielospecjalistyczny Szpital Samodzielny Publiczny Zakład Opieki Zdrowotnej w Nowej Soli |
| TEMAT: | Etap II – projekt aranżacji wnętrza oddziału dziecięcego na rzeczu Wielospecjalistycznego Szpitala SP ZOZ w Nowej Soli |
| PROJEKTANT: | Anna Golik |
| BRANŻA: | ARCHITEKTURA |
| DATA: | Czerwiec 2018 |
| SKALA: | 1:100 |
| NR RYSUNKU: | 6 |